

PFPDView软件 用于脉冲式火焰光度检测器 的选配软件

描述

PFPDView是一套Windows®版本的软件包,能够与5380型PFPD检测器和WinPulse软件一起,重新处理在不同PFPD操作条件下得到的色谱图形。这种重新处理的功能,对于检测器和双门模式优化以及复杂应用中的方法开发,是十分有用的。PFPDView可以调整参数以优化选择性,而不需要浪费多余的时间和金钱,重新运行分析去寻找理想的设置。WinPulse还可以收集数字脉冲火焰发射图形,用于得到一个指定峰的化学结构信息。

PFPDView允许同时查看多达五张不同的色谱,以决定对于某些应用或者特定分析项目的优化的参数。如果需要改变门参数的话,就能够立刻看到相应的色谱结果。

查看完色谱结果之后,可以作为气相色谱数据文件(AIA格式)导出到气相色谱的数据系统。这样就可以采用新的PFPD参数,查看,重新处理,打印或者重新积分,而不需要重新运行样品。

PFPDView的性能

- 显示运行之后的脉冲发射图形,以及采用不同门限参数的,多达五张的色谱图
- 提供未知物质的杂环元素的结构信息
- 重新分析在不同PFPD参数条件下的,离线色谱运行结果软件
- 优化在双门操作模式下的参数
- 采用运行之后的门限优化参数,改进灵敏度和选择性
- 提供双门响应比例,用于元素的识别和多元素的分析

主要应用

- 优化双门操作参数
- 分析杀虫剂中的磷时,减少硫的干扰
- 同时多元素分析
- 优化门限的设置,已得到最佳的灵敏度和选择性
- 以双门响应比例识别元素
- 扩展硫的动态范围
- 识别猝灭并且减少猝灭

计算机的要求

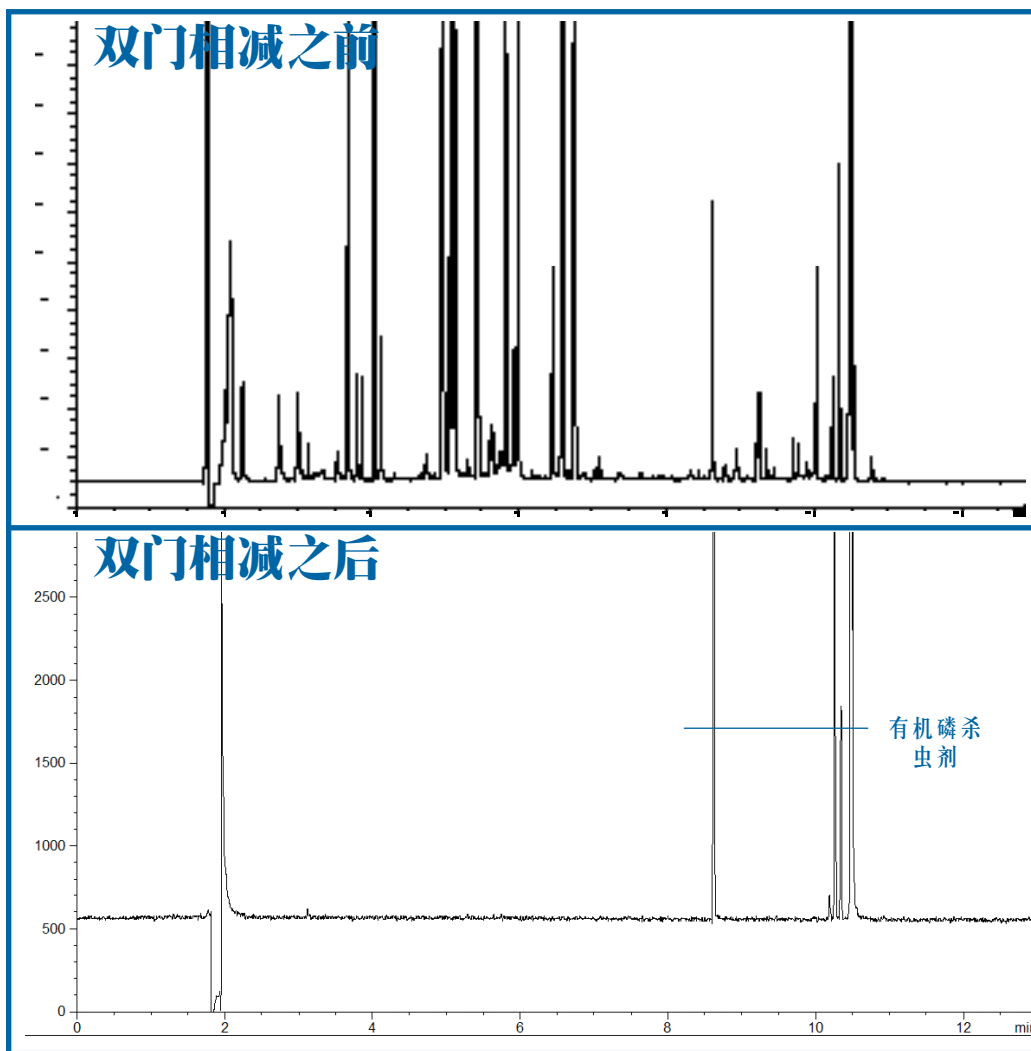
参数	最低配置	推荐配置
处理器速度	2 GHz	3 GHz
内存 (RAM)	512 MB	1.0 GB 或者更大
剩余硬盘空间	500 MB 1 GB 用于数据存储	1 GB 或者更大 2 GB 用于数据存储
操作系统	Windows 2000 Pro 或者 XP Pro	Windows XP Pro
图形卡	SVGA	XGA
通讯接口	10/100 TX 以太网接口	10/100 TX 以太网接口
驱动器	CD-ROM	CD-ROM

大蒜提取液含有高浓度的硫。
加标有机磷杀虫剂。

在双门相减之前以及之后，
以PFPD磷模式进行分析。

不进行双门相减，由于硫的干扰有
机磷杀虫剂不能够被识别出来。

在双门相减之后，硫的干扰被消除
了，使有机磷杀虫剂能够轻易地被
识别出来。



Aviv Amirav博士，以色列特拉维夫大学的
化学教授，开发PFPD并且拥有其专利，
美国专利号5,153,673，其授权给O.I.公司。

Windows是Microsoft公司的注册商标。



出版编号 14350407



上海代表处 • 上海市龙华西路585号20层A5室 • 电话: 021-64694129 • 北京技术支持 • 电话: 010-85841680
中文网址: <http://www.oico.com.cn> • 英文网址: <http://www.oico.com> • 电子邮件: oichinamail@oico.com